

Návod



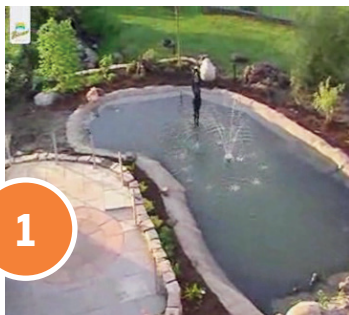
Dovednosti:
Pro pokročilé



Trvání*:
2 - 3 dny



Náklady*:
cca 16.000 – 45.000 Kč



1

(1/8) Vaše malá oáza

S trochou fantazie může být Váš zahradní ráj ještě krásnější. Ukážeme si, jak můžete postavit fóliové jezírko zcela podle svých vlastních představ a přání.



2

(2/8) Plánování

Fóliové jezírko se vyplatí realizovat od velikosti vodní plochy 5 m². Čím bude větší, tím snadněji se udržuje v jezírku biologická rovnováha. U menších ploch byste se měli rozhodnout pro jezírko s nádrží.

Ke stavbě fóliového jezírka nepotřebujete žádné speciální pomůcky, ale pouze nářadí, které je ve většině zahrad k dispozici. Naplánujte umístění, rozměry a tvar jezírka předem a co možná nejpřesněji.



3

(3/8) Označení a výkop

Označte obrysy jezírka, např. pomocí zahradní hadice, dřevěných kolíků nebo potravinářské barvy. Tímto způsobem můžete označit také mokřady nebo mělčiny. Poté odeběrejte zeminu po vrstvách, od okraje ke středu.

10 cm hluboký mokřad, 30 cm hluboká mělčina, 60 až 150 cm hluboká zóna hluboké vody. Spád mezi jednotlivými zónami by měl být maximálně 30°.



4

(4/8) Podklad

Měli byste průběžně kontrolovat dodržování rozměrů. Velmi důležité je, aby byly okraje jezírka ve stejné úrovni (zkontrolujte např. pomocí střešní latě a vodováhy). Následně odstraňte z výkopu pro jezírko všechny ostré předměty a kořeny.

Pak byste měli pro ochranu fólie uložit do výkopu vrstvu písku, navíc doporučujeme použít zahradní rouno, což je velmi odolný, netlející syntetický materiál



5

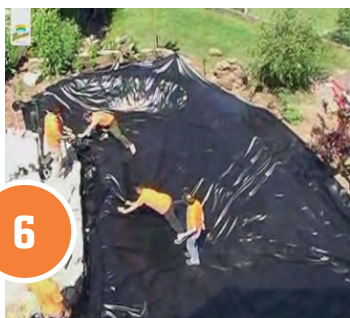
(5/8) Zjištění velikosti fólie

Pro zjištění potřebné velikosti fólie změřte jámu po délce a napříč pomocí pásma, které položíte na zem. Nebo můžete velikost vypočítat pomocí vzorce:

Délka fólie = délka jezírka + 2x hloubka jezírka + 60 cm okraj.

Šířka fólie = šířka jezírka + 2x hloubka jezírka + 60 cm okraj.

Přídavek na okraj je důležitý, abyste mohli fólii později lépe zafixovat na okraji jezírka.



6

(6/8) Pokládání fólie

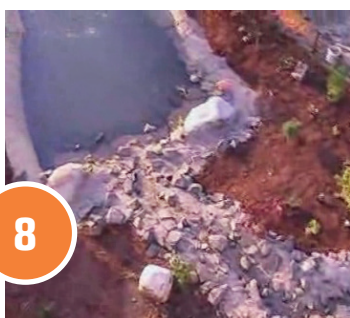
Fólii jezírka rozprostřete a přetáhněte přes jámu jezírka. Od venkovní teploty 15 °C je fólie velmi pružná a lze ji velmi dobře vyrovnat. Ustříhněte okraje fólie tak, aby přečnívaly, zakryjte přesah zeminou a zeminu ušlapejte.



7

(7/8) Štěrka, voda a čerpadla

Po nasypání štěrku začněte s osazováním. Nyní byste měli začít do jezírka napouštět pomalu první vodu (nejprve naplňte jezírko pouze z jedné třetiny). Hmotnost vody fólii napne a vyrovnají se tak záhyby. Různé figury a vodní hry slouží k provzdušňování vody a zajišťují vyvážené prostředí. Nakonec naplňte jezírko vodou po okraj. Připojte potřebná čerpadla, vodní hry a koryta potůčků.



8

(8/8) Hotové fóliové zahradní jezírko

Pomocí tlakového čerpadla zajistíte v jezírku čisté prostředí. Nasazením filtru dokončíte stavbu fóliového jezírka.

V průběhu jednoho až dvou let se promění v kvetoucí idylu.

Přejeme Vám mnoho příjemných zážitků.

U všech použitých materiálů dbejte prosím pokynů výrobců a pokynů pro zpracování.